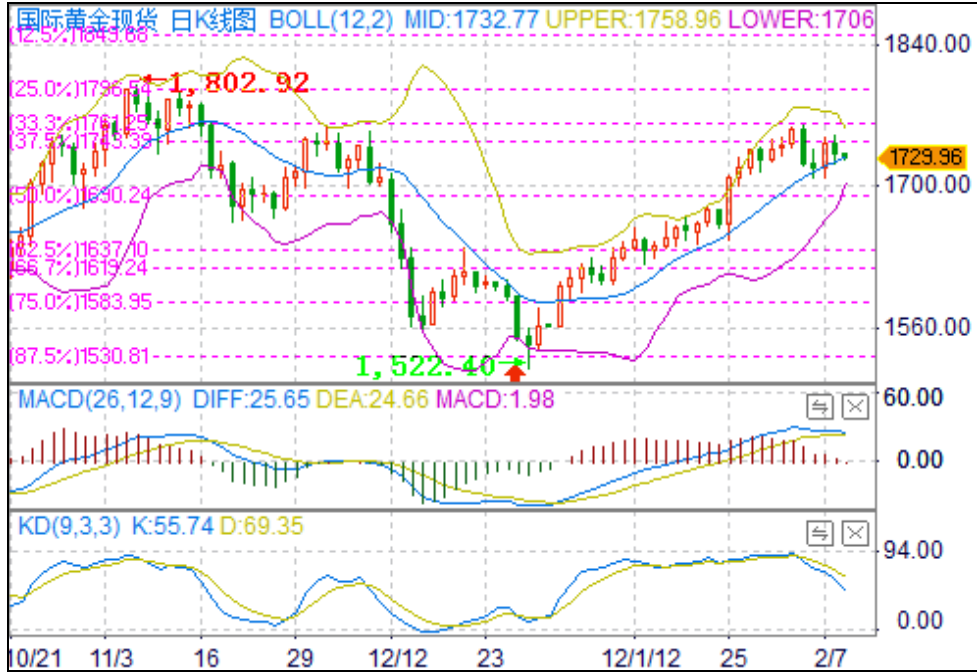




贵金属日评

—2012年2月9日

黄金日线图



白银日线图



地址：深圳市福田区车公庙泰然六路 501 栋
电话：0755-61860333
传真：0755-61860333-8129
客服电话：400-189-6699

投资资讯 仅供参考
入市有风险 投资需谨慎

一、黄金白银走势回顾（2012-02-08）

品种	开盘价	最高价	最低价	收盘价	涨跌幅
现货黄金	1744.80	1751.91	1726.86	1727.70	-0.96%
现货白银	34.14	34.50	33.65	33.91	-0.56%
黄金延期	347.70	355.70	347.70	355.02	+1.00%
白银延期	6890.00	7067.00	6881.00	7052.00	+1.57%

二、欧洲方面

目前市场关注焦点依然停留在希腊债务谈判上，在两次推迟会议之后，希腊总理帕帕季莫斯周三与三大政党领袖围绕贷款协议再次进行会晤。据最新消息，各党派政治领袖除了一点(补充养老金问题)之外，在其他方面均达成一致。剩下的一个问题需要与国际贷款方进一步讨论。希腊各党派领导人同意将最低薪资水平下调 22%，与国际贷款方的讨论将继续，因此在周四欧元集团会议前可以达成协议。另据《华尔街日报》报道，欧洲央行已经做出让步，同意以低于面值的价格置换其持有的希腊国债，以帮助减轻希腊的债务负担。此外，有消息称，欧元集团主席容克将于周四在布鲁塞尔召开集团会议。市场预计，该会议将讨论希腊救助贷款一揽子计划，以及该国政府与私营投资者的国债互换协议。

同时，今日北京时间 20:00 和 20:45，英国央行和欧洲央行将分别公布利率决议，市场普遍预计英国央行将在本次利率决议中宣布向该国经济中额外注入 500 亿英镑量化宽松资金，而欧洲央行在本次利率决议中可能仍按兵不动，维持利率在 1% 的水平。

三、ETF 持仓

2月8日，黄金ETF——SPDR Gold Trust 和白银ETF——iShares Silver Trust 的持仓量均保持不变。

SPDR Gold Trust 的黄金 ETF 持仓量

日期（北京）	净持仓量（盎司）	净持仓量（吨）	总价值（美元）	增减（吨）
2012年02月08日	41,061,167.24	1,277.13	71,660,653,681.33	0.00
2012年02月07日	41,061,167.24	1,277.13	70,758,091,187.14	0.00

地址：深圳市福田区车公庙泰然六路 501 栋
 电话：0755-61860333
 传真：0755-61860333-8129
 客服电话：400-189-6699

投资资讯 仅供参考
入市有风险 投资需谨慎

2012年02月06日	41,061,167.24	1,277.13	70,553,558,671.86	0.00
2012年02月03日	41,061,167.24	1,277.13	71,171,802,925.37	0.00
2012年02月02日	41,061,167.24	1,277.13	71,870,620,610.85	+6.04

iShares Silver Trust 的白银 ETF 持仓量

日期（北京）	净持仓量（盎司）	净持仓量（吨）	总价值（美元）	增减（吨）
2012年02月08日	310,713,159.00	9,664.26	10,678,080,547	0.00
2012年02月07日	310,713,159.00	9,664.26	10,339,530,906	0.00
2012年02月06日	310,713,159.00	9,664.26	10,414,244,725	+15.11
2012年02月03日	310,227,234.00	9,649.15	10,525,582,238	+27.21
2012年02月02日	309,352,556.40	9,621.94	10,415,615,461	+12.99

四、技术面及操作建议

现货黄金日线图显示，布林带口越收越窄，金价再次回到布林带中轨；MACD 指标再次走出死叉迹象，正能量柱再次减少；KD 指标下跌幅度增加。4 小时图显示，布林带呈收口走势，金价跌穿布林带中轨继续向下；MACD 指标已形成死叉，能量柱由正转负，KD 指标交叉向下，图表来看，金价在高位出现徘徊，各项指标均趋于偏空，短期会有回调势头。

现货白银日线图和 4 小时图走势与黄金相似，只不过白银走势较黄金偏弱，量能较少。

综上所述，因市场对希腊债务协议的达成进一步被推迟的担忧给投资者信心造成拖累，现货黄金收盘走低，回吐了此前几个交易日的涨幅。目前市场所有关注焦点都集中在希腊，该国各政党领导人对于经济改革计划存在分歧；希腊需要实施改革措施才能获得 1,300 亿欧元救助资金以避免出现债务违约。希腊问题再次飘忽不定，建议投资者可继续持有多单，目标 1760，控制仓位，短线交易。

黄金重要支撑位 1690，1637；阻力位 1761，1798。白银重要支撑位 33.20，32.15；阻力位 34.35，35.30。