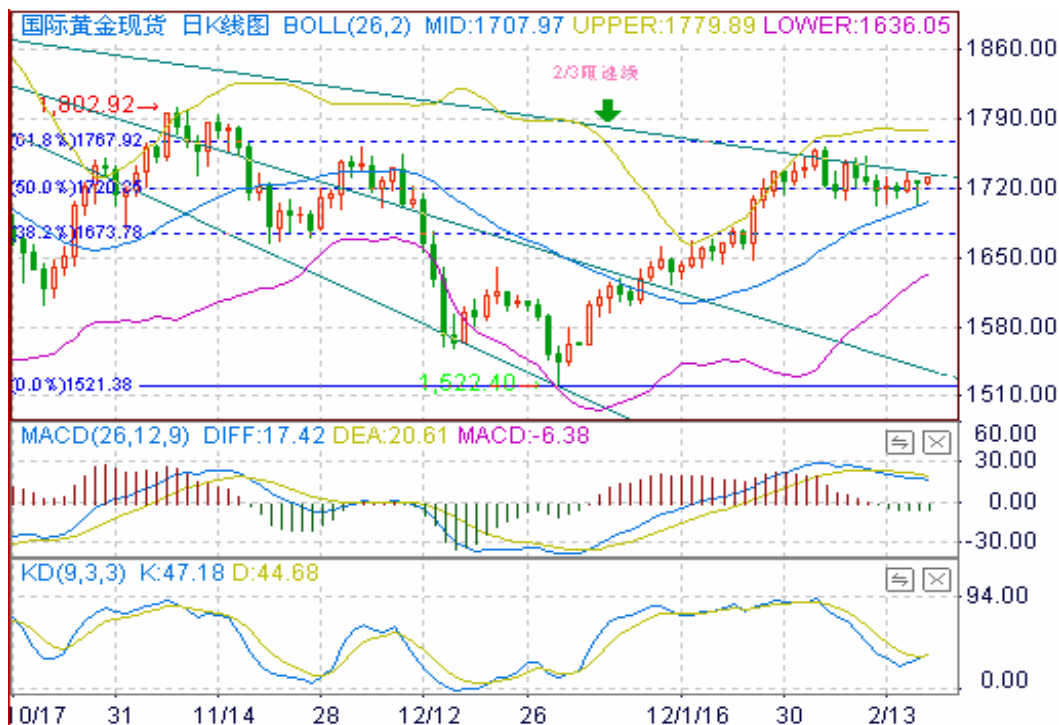


贵金属日评

—2012年2月17日

黄金日线图



白银日线图



地址：深圳市福田区车公庙泰然六路 501 栋
 电话：0755-61860333
 传真：0755-61860333-8129
 客服电话：400-189-6699

投资资讯 仅供参考
入市有风险 投资需谨慎

一、黄金白银走势回顾（2012-02-16）

品种	开盘价	最高价	最低价	收盘价	涨跌幅
现货黄金	1729.05	1729.94	1705.05	1728.10	-0.03%
现货白银	33.39	33.55	32.62	33.51	+0.39%
黄金延期	351.00	353.00	348.90	349.60	-0.40%
白银延期	6938.00	6995.00	6870.00	6888.00	-0.93%

二、美国方面

美国劳工部周四公布的数据显示，2月11日止当周美国初请失业金人数减少1.3万人至34.8万，低于预期的36.5万，为2008年3月初以来最低水平，初请失业金人数四周均值也降至2008年4月以来的最低水平。申请失业金人数的持续下降是美国就业市场好转的又一强烈信号。劳工部的另一份数据表明，由于能源和食品价格回落，美国1月生产者物价指数(PPI)仅温和上扬。PPI月率上升0.1%，远不及预期的上升0.4%；而PPI年率上升4.1%，较去年7月的上升7.1%显著下滑。

美国商务部周四公布数据显示，美国2012年首月房市数据转好，新屋开工和营建许可均转为增长。数据显示，美国1月新屋开工总数年化69.9万户，好于预期的67.5万户；新屋开工月率从上月的下降1.9%增长为上升1.5%；营建许可总数年化67.7万户，略高于前值67.1万户；营建许可月率从上月的下降1.3%增长为上升0.7%。此外，美国费城联储周四发布报告称，其辖区内制造业活动显著扩张，制造业指数由1月份的7.3大幅上升为10.2，高于预期的9.5，幅度为4个月以来的最高水平。

国际评级机构穆迪周三晚间将美国银行、花旗集团、高盛集团、摩根大通、摩根士丹利等全球金融机构的评级列入负面观察名单，并表示在美国的大型银行当中，摩根士丹利公司的评级最多可能被调整三个档次，高盛集团与摩根大通银行的评级可能被调整两个档次。

三、欧洲方面

希腊债务问题已经临近最危急的时刻，但事情的进展仍然一波三折。周四凌晨曾传出有关欧元区官员考虑推迟全部或部分援助款项的消息，消息称，德国、芬兰和荷兰正寻求局部解决希腊问题，即为3月份到期的145亿欧元国债提供展期资源，但将整个1300亿欧元的

债务重组推迟到希腊 4 月份大选之后，市场对希腊违约的担忧骤然升温。不过随后，德国副财长 Thomas Steffen 表示，向希腊提供过渡性贷款的提议以及将第二轮救助方案推迟至希腊 4 月份大选结束后实施的议题均不在讨论之列。同时，据欧元区官员透露，欧元区财长将在下周一的会议上做出有关希腊第二轮救助方案及私营领域债务重组的必要决定。同时预期欧洲央行的希腊债务互换协议将于周末完成，欧洲央行将用新债券替换原持有的希腊债券，欧洲央行还将降低救助贷款利率以遏制希腊债务。

国际评级机构穆迪周四称，正在对 16 个欧洲国家的 114 家金融机构采取评级行动，以反映欧洲债务危机和该地区政府债信情况恶化的影响。穆迪透露，99 家金融机构的独立信用评级被置于降级观察名单，109 家金融机构的长期债务和存款评级被置于降级观察名单，66 家金融机构的短期评级被置于降级观察名单。在上述 114 家金融机构中，意大利银行的数量最多，有 24 家；其次是西班牙，有 10 家；法国和英国分别有 10 家和 9 家。奥地利、丹麦、德国、荷兰、葡萄牙、斯洛文尼亚和瑞典均有银行评级被列入负面观察名单。此外，还有两家瑞士银行也在其中，比利时、芬兰、卢森堡和挪威各有一家银行在名单之列。

四、ETF 持仓

2 月 16 日，黄金 ETF——SPDR Gold Trust 增持 3.02 吨黄金，净持仓量增至 1,281.28 吨；白银 ETF——iShares Silver Trust 的持仓量保持不变。

SPDR Gold Trust 的黄金 ETF 持仓量

日期（北京）	净持仓量（盎司）	净持仓量（吨）	总价值（美元）	增减（吨）
2012 年 02 月 16 日	41,194,581.96	1,281.28	70,549,272,793.62	+3.02
2012 年 02 月 15 日	41,097,402.56	1,278.26	71,205,521,752.05	0.00
2012 年 02 月 14 日	41,097,402.56	1,278.26	70,754,228,534.78	-0.39
2012 年 02 月 13 日	41,109,760.84	1,278.65	70,672,782,291.82	0.00
2012 年 02 月 10 日	41,109,760.84	1,278.65	70,325,658,877.69	+0.31

iShares Silver Trust 的白银 ETF 持仓量

日期（北京）	净持仓量（盎司）	净持仓量（吨）	总价值（美元）	增减（吨）
--------	----------	---------	---------	-------

地址：深圳市福田区车公庙泰然六路 501 栋
电话：0755-61860333
传真：0755-61860333-8129
客服电话：400-189-6699

投资资讯 仅供参考
入市有风险 投资需谨慎

2012年02月16日	308,381,076.800	9,591.72	10,229,807,729	0.00
2012年02月15日	308,381,076.800	9,591.72	10,387,223,980	-33.25
2012年02月14日	309,449,951.200	9,624.97	10,367,674,990	-33.25
2012年02月13日	310,518,841.000	9,658.22	10,506,108,267	-42.31
2012年02月10日	311,879,302.20	9,700.53	10,462,130,023	0.00

五、技术面分析

现货黄金昨日先抑后扬，在布林带中轨处获得支撑反弹，收复日间大部分跌幅，最终收一根带长下影线的十字线。日线图显示，布林带通道持续收窄，金价在布林带上轨与中轨之间横盘整理；MACD 指标缓慢下行，负能量柱有所持稳；KD 指标刚刚形成金叉。4 小时图显示，布林带通道保持水平，带口进一步收窄，金价在通道内窄幅震荡；MACD 指标保持上行趋势，正能量柱开始放出；KD 指标则在 50 附近频繁交叉。

昨日现货白银追随黄金的走势，先抑后扬，微幅收涨，以一根带长下影线的小阳线报收。日线图显示，布林带口持续收紧，银价触及布林带中轨后略有反弹；MACD 指标保持向下趋势，负能量柱略有增加；KD 指标在弱势趋势有明显收拢的迹象。4 小时图显示，布林通道带口持平，银价运行在布林带中轨与下轨之间；MACD 指标有形成金叉的趋势；KD 指标则刚刚形成金叉并开始向上运行。

六、综合分析及操作建议

围绕着希腊债务减记谈判和第二轮救助方案的各种消息已经持续了大半个月，成为近段时间左右市场情绪的主导因素，金价也在不明朗的形势面前一直维持着窄幅震荡的格局。从 1 月底就宣称“仅一步之遥”的谈判至今仍没能出台实质性的结果，协议的最终达成也成了“狼来了”的把戏，一周拖一周，而最新的消息是欧元区财长将在下周一的会议上做出有关希腊第二轮救助方案及私营领域债务重组的必要决定。随着 3 月 20 日债务到期日的步步临近，下周一的欧元区财长会议被市场看作拯救希腊的最后期限，因此除非这次的会议能够取得实质性的重大进展，否则市场情绪必会再次受到严重冲击。

从技术面上看，金价在经历了一月份的强劲反弹后，二月份在本轮下跌的高点 1920~低点 1522 的 2/3 阻滞线（见首页图示）的压制下陷入窄幅震荡格局中。2/3 阻滞线的突破是趋势反转的重要标志，而目前金价仍在本轮下跌的 2/3 阻滞线下方运行，表明一月份的强劲走势是否是新一轮上涨的开始还有待进一步的确认。白银的走势与黄金十分相似。投资者在目前这种不明朗的走势面前切忌过早决策、盲目操作。而长时间的横盘也意味着能量的积聚，因此市场一旦选择了方向，则操作空间料将可观，请投资者耐心等待基本面的方向指引。

黄金重要支撑位 1705，1680；阻力位 1740，1768。白银重要支撑位 32.80，32.15；阻力位 34.35，35.05。